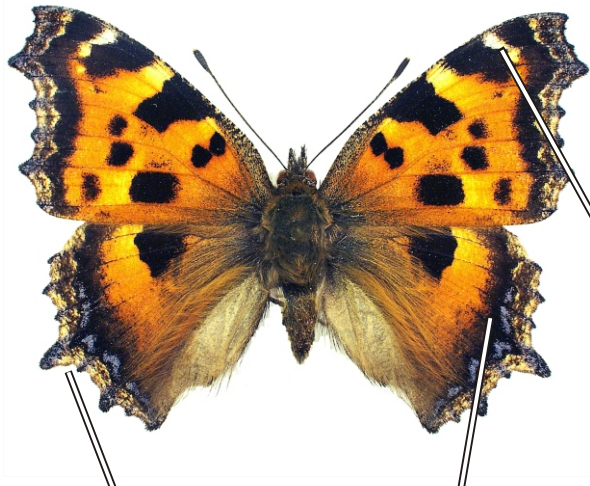


# *Nymphalis xanthomelas* - babočka vrbová

♂♀L



křídla  
silně  
vykrajovaná

široký  
černý okraj

♂♀R



bílá  
skvrna

nohy  
světle hnědé

Rozpětí kř.: **55-60 mm**, doba letu: 1 gen., **IV.-IX.**

Podobné druhy: *Nymphalis polychloros*, *N. vaualbum*, *Aglais urticae*; v ČR nyní velmi vzácný migrant