

Satyrium ilicis - ostruháček česvinový

♂ L

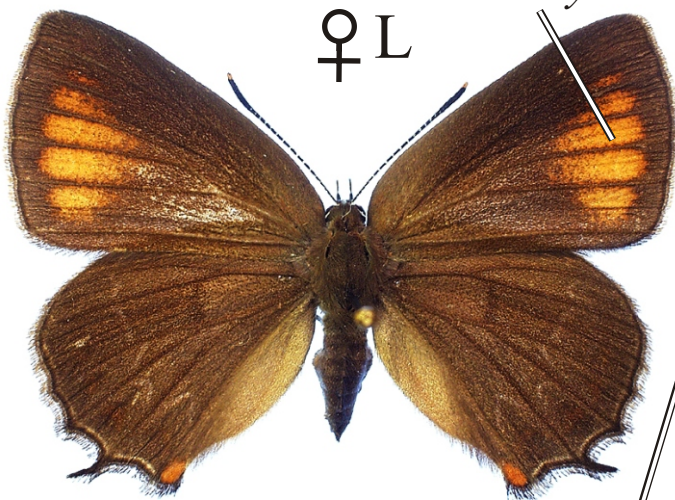


♂ R

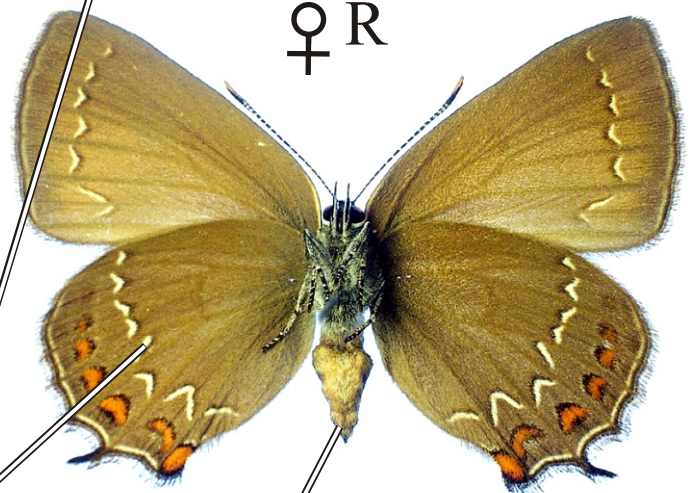


oranžové
skvrny

♀ L



♀ R



bílá skvrna
posunuta šikmo
ke kořeni

konec zadečku
není černý

Rozpětí kř.: 30-34 mm, doba letu: 1 gen., VI.-VII.
Podobné druhy: *Satyrium acaciae*