

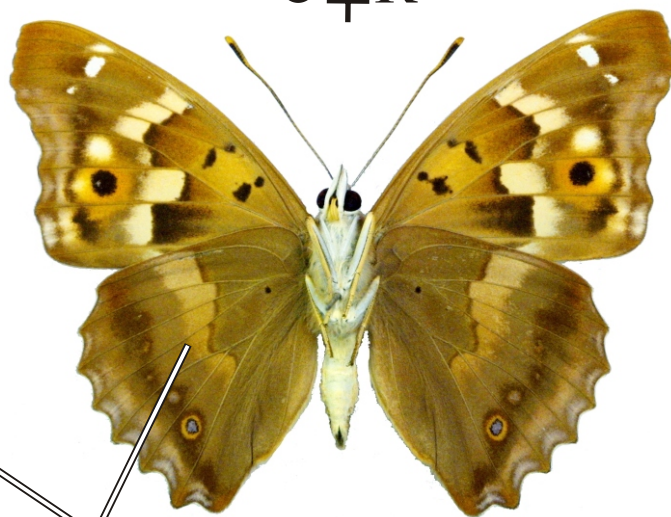
Apatura ilia - batolec červený

f. *clytie*

♂ L

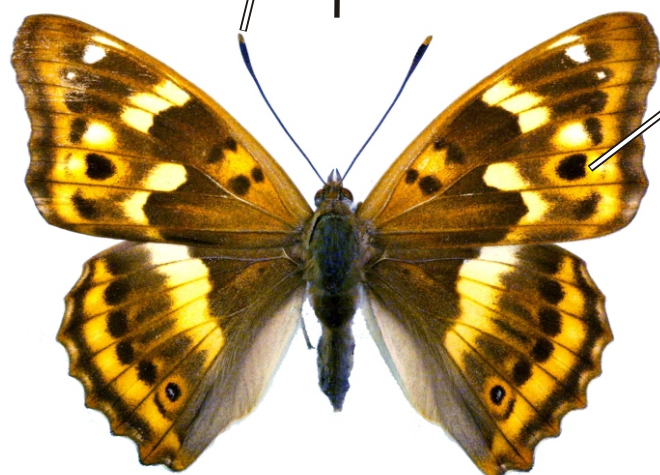


♂♀ R



konec tykadel
okrový

♀ L



pruh bez zubu

oranžový prstenec

Rozpětí kř.: 60-70 mm, doba letu: 1-2 gen., VI.-IX.

Podobné druhy: *Apatura iris*, *Limnitis populi*