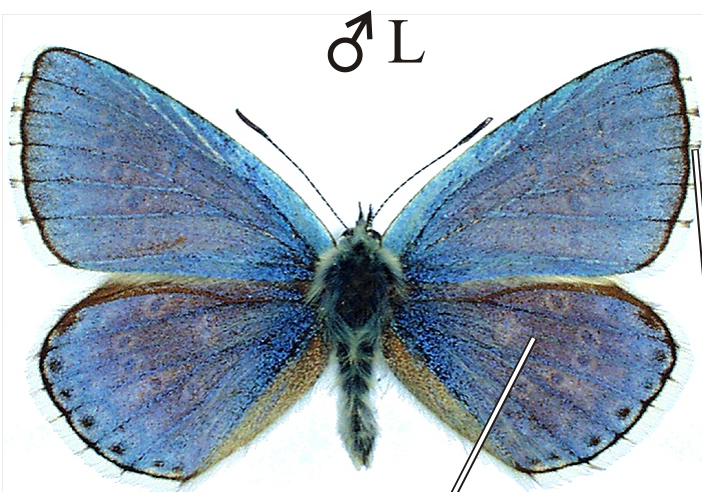
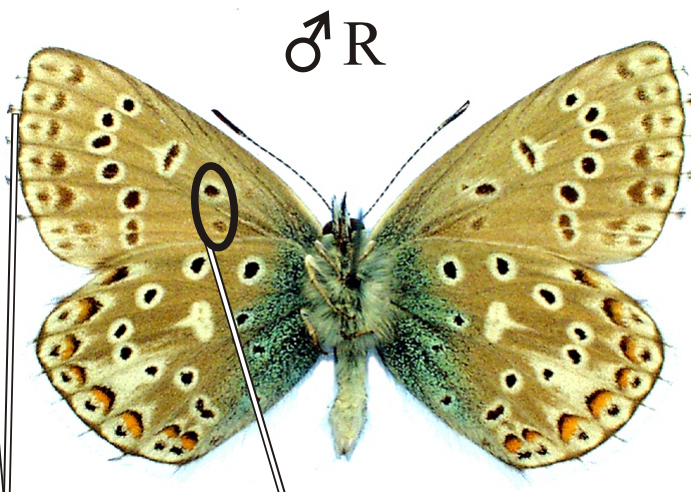


# *Polyommatus bellargus* - modrásek jetelový

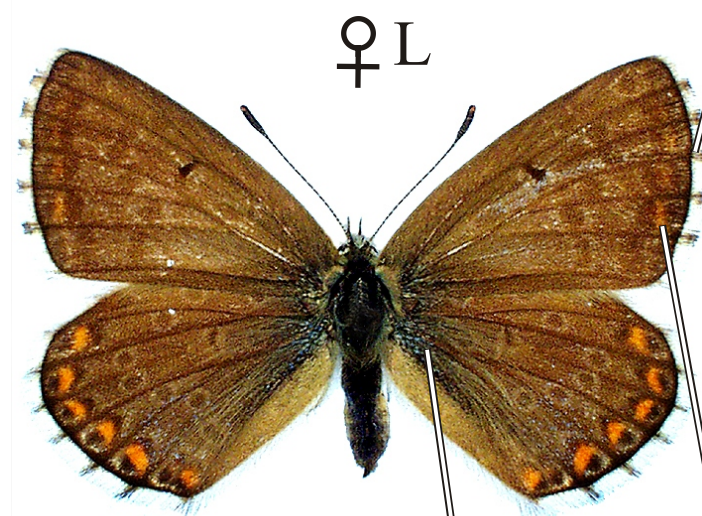


blankytně  
modrá

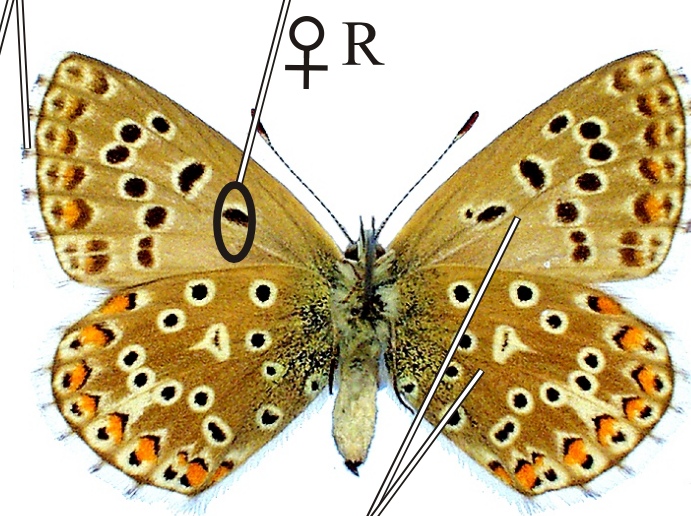


třásně na konci  
tmavě skvrnité

kořenová  
očka



barva  
modrých šupinek  
jako líc ♂



žlutavé skvrny

zákl. barva  
na př. i zad.  
křídlech  
+/- stejná

Rozpětí kř.: 30-32 mm, doba letu: 2 gen., V.-X.

Podobné druhy: *Polyommatus icarus*, *P. thersites*, *P. coridon*, *P. dorylas*, *Aricia agestis*