

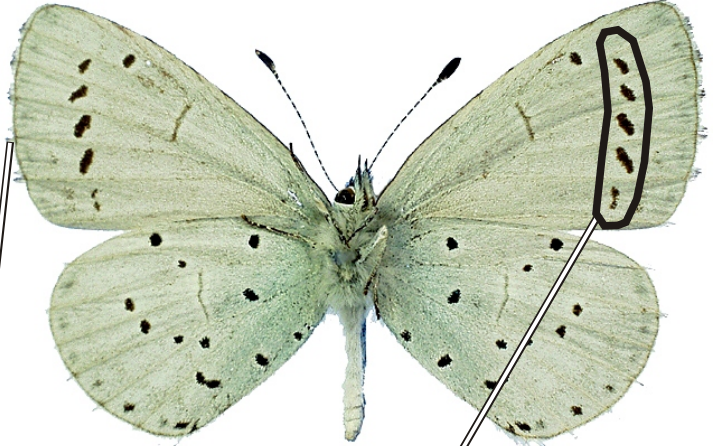
Celastrina argiolus - modrásek krušinový

♂ L



třásně
černě skvrnitě

♂ R



skvrny čárkovitě
protáhlé

♀ L



široký tmavý lem

♀ R



rub křídel
bělomodý

Rozpětí kř.: 25-30 mm, doba letu: 2-3 gen., IV.-IX.

Podobné druhy: *Cupido argiades*, *C. alcetas*, *C. decoloratus*, *C. minimus*