

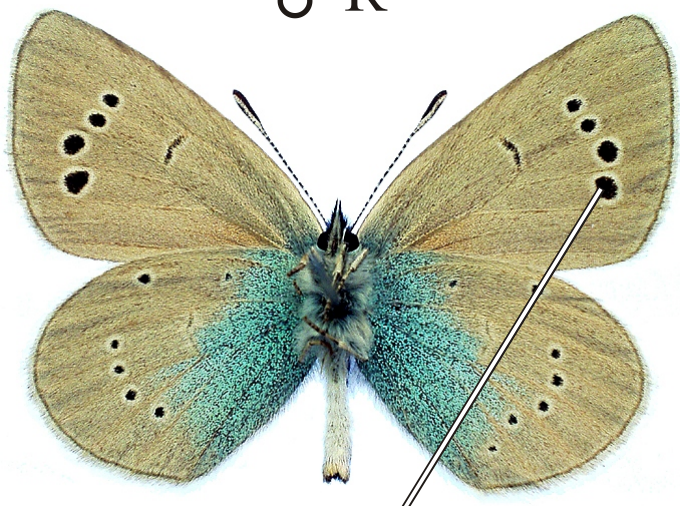
Glaucopsyche alexis - modrásek kozincový

♂ L



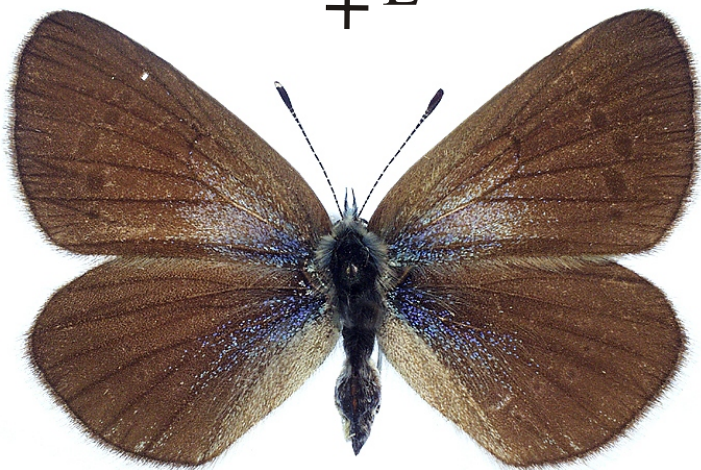
hnědý lem

♂ R



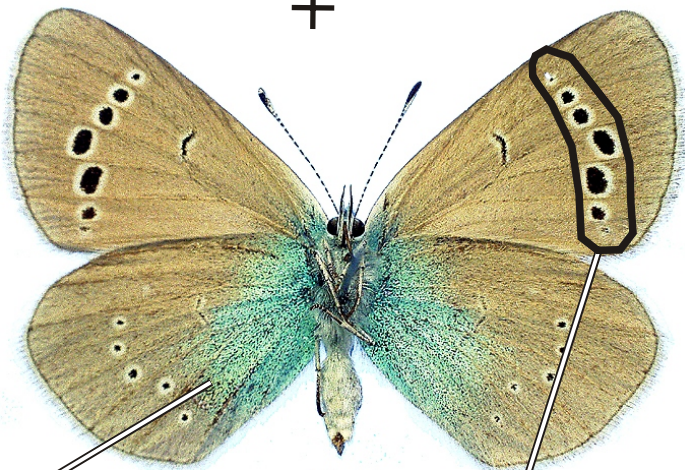
očko
posunuto vně

♀ L



modrozelený poprašek
přesahuje 1/3 křídla

♀ R



skvrny na př. křídlech
výrazně větší
než na zadních

Rozpětí kř.: 30-32 mm, doba letu: 1-2 gen., V.-VIII.

Podobné druhy: *Cyaniris semiargus*