

# *Erebia ligea* -

## okáč černohnědý

♂ L



voničkové  
pásmo  
(patrné proti světlu)

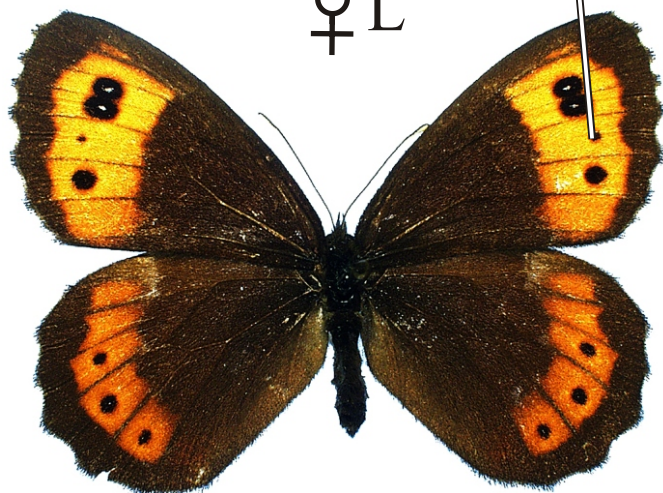
očko není  
vysunuto vně

♂ R

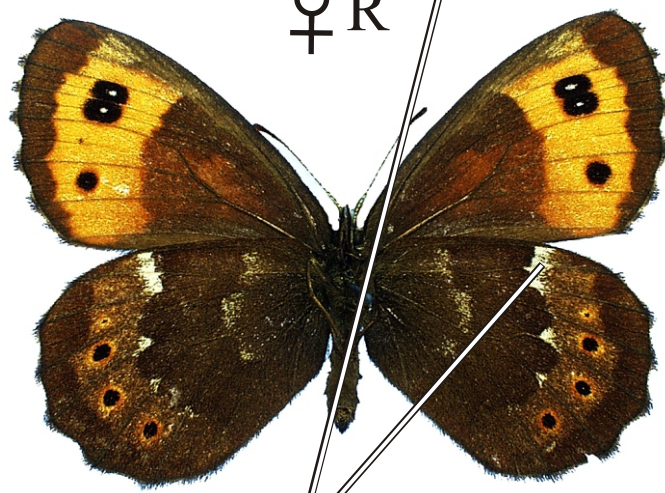


třásně bíle  
skvrnitě

♀ L



♀ R



středová pásma  
v horní části  
výrazně bíle  
lemována

Rozpětí kř.: 42-50 mm, doba letu: 1 gen., VI.-VIII.

Podobné druhy: *Erebia euryale*, *E. aethiops*, *E. medusa*