

Maculinea teleius - modrásek očkovaný

♂ L



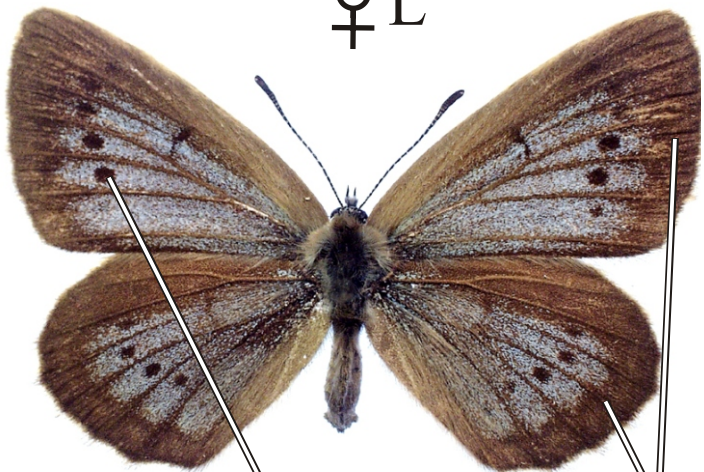
černá příčka

♂ R



očka nejsou
posunuta vně

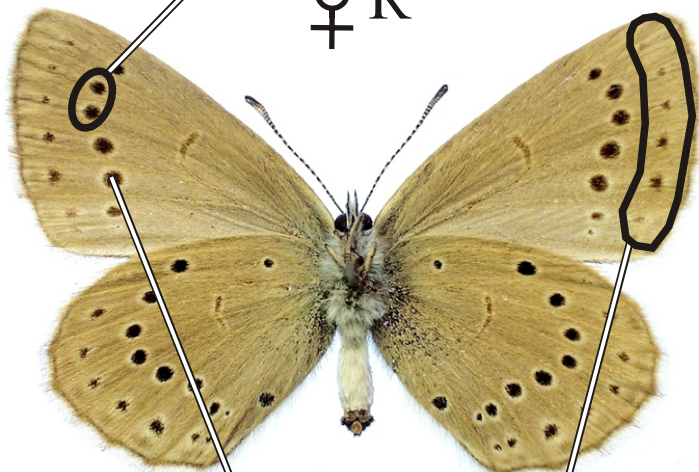
♀ L



černé skvrny

široký
hnědý lem

♀ R



očko není
posunuto
ke kořeni

1 řada
skvrn

Rozpětí kř.: 34-38 mm, doba letu: 1 gen., VI.-VIII.

Podobné druhy: *Maculinea nausithous*, *M.alcon*, *M.arion*