

Satyrium pruni - ostruháček švestkový

♂ L



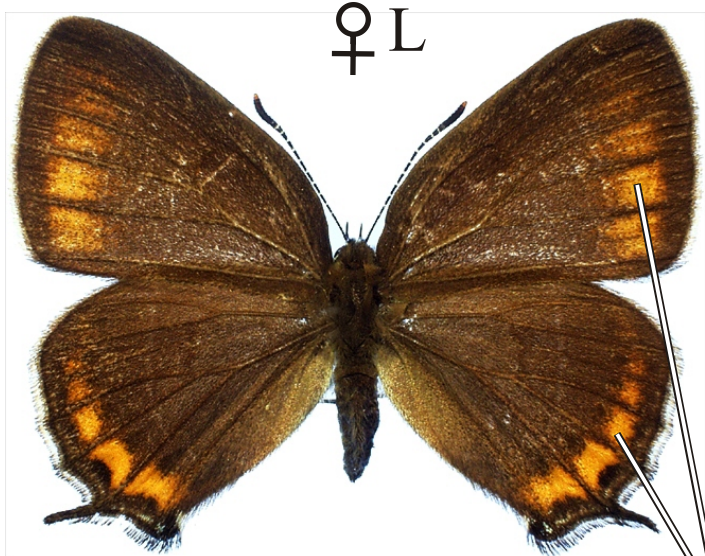
voničková
skvrna

♂♀ R



oranžová páska
a řada černých skvrn
přes celé křídlo

♀ L



oranžové skvrny

Rozpětí kř.: 30-34 mm, doba letu: 1 gen., V.-VII.
Podobné druhy: *Satyrium spini*, *Satyrium w-album*