

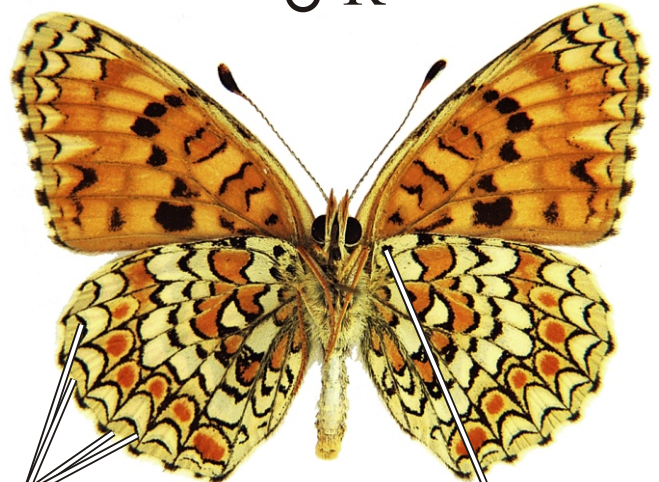
Melitaea phoebe - hnědásek diviznový

♂ L



okraj
vykrojený

♂ R



2 tmavé lemové
linie nejsou
rovnoběžné

černé
skvrny

♀ L



♀ R



okrouhlé oranžové
skvrny na žlutém
podkladě bez černých
teček

Rozpětí kř.: 44-48 mm, doba letu: 1-2 gen., IV.-VIII.
Podobné druhy: *Melitaea athalia*; v ČR vymřelý