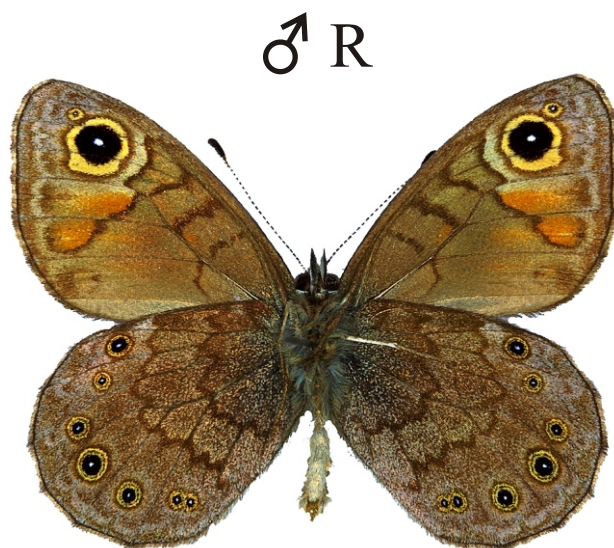
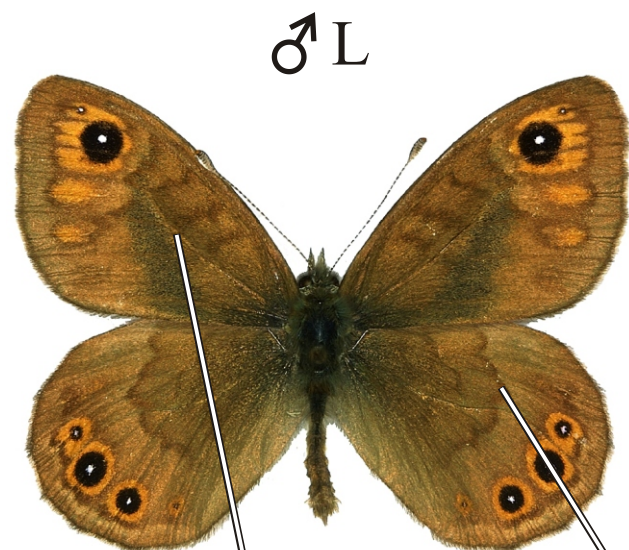
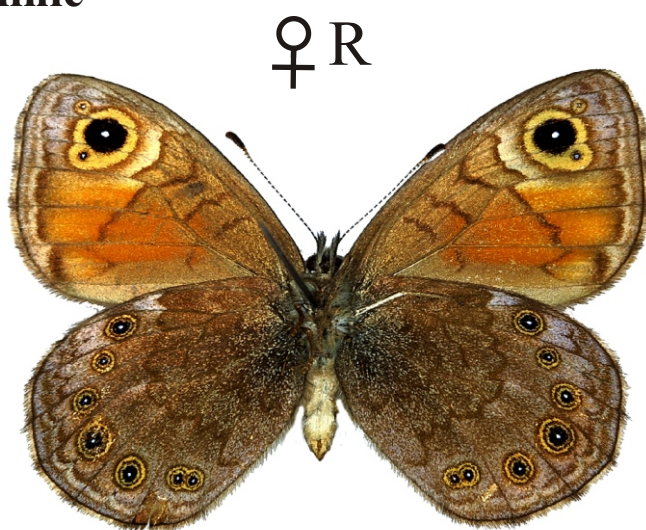
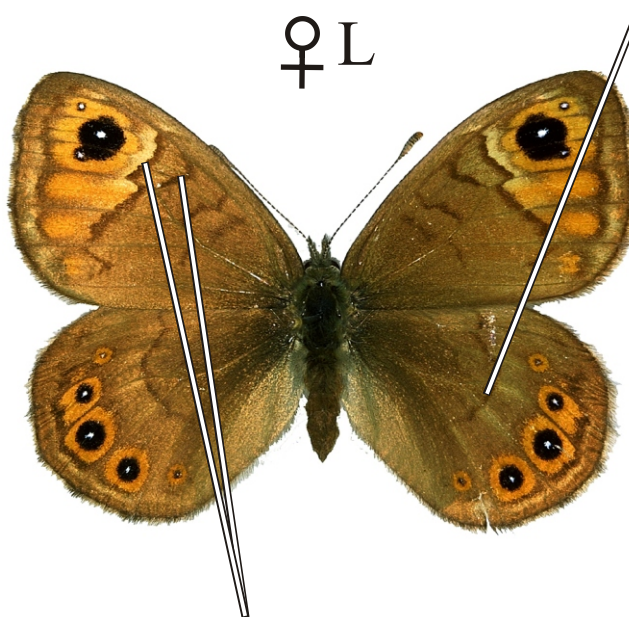


# *Lasiommata petropolitana* - okáč stínovaný



voničkový pruh

tmavá středová  
linie



příčné linie patrné  
i na lici křídel

Rozpětí kř.: 37-42 mm, doba letu: 1 gen., V.-VI.

Podobné druhy: *Lasiommata maera*, *L. megera*; v ČR vymřelý