

Coenonympha pamphilus - okáč poháňkový

♂ L

♂ R

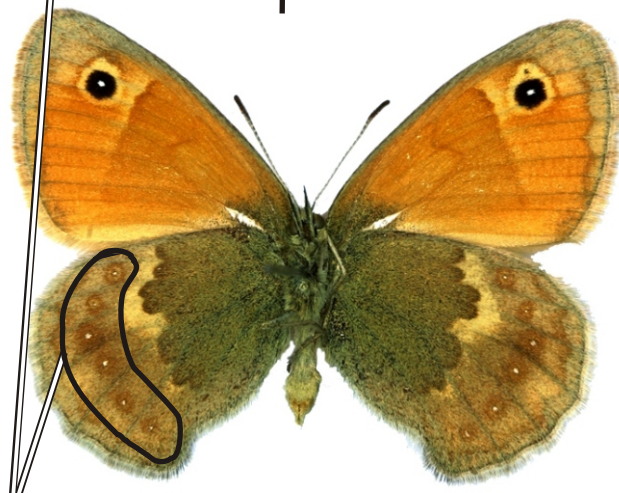
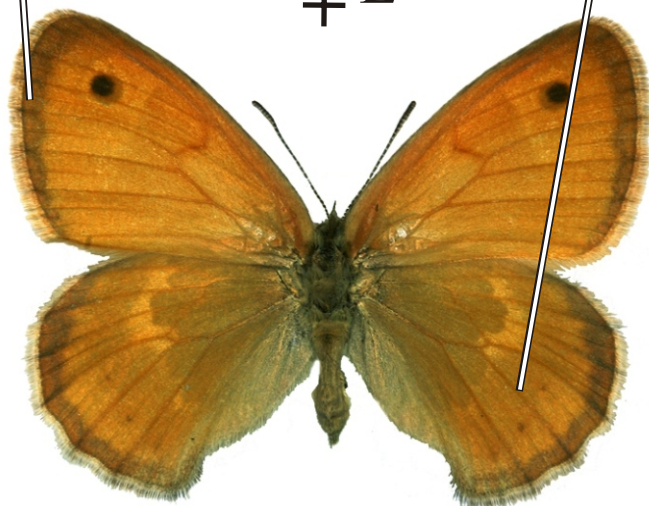


tmavý lem

světle okrová

♀ L

♀ R



očka chybí,
někdy drobné
bílé tečky

Rozpětí kř.: 30-34 mm, doba letu: 2-3 gen., IV.-X.
Podobné druhy: *Coenonympha tullia*, *C. glycerion*