

# *Hyponephele lupina* - okáč středomořský

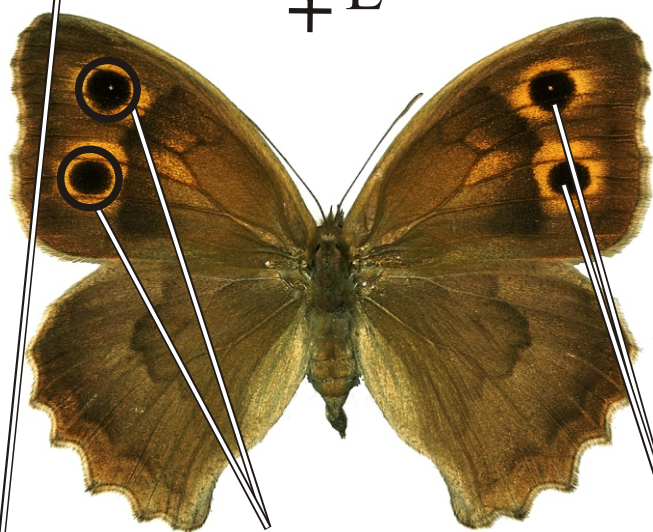
♂ L



♂ R



♀ L



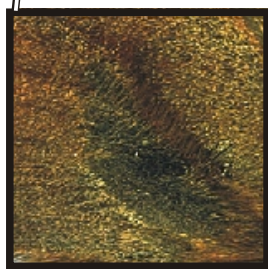
voničkový pruh široký

♀ R



očko  
vždy chybí

oranžové skvrny nejčastěji 2 oka  
pouze kolem ok



Rozpětí kř.: 36-42 mm, doba letu: 1 gen., VI.-VIII.

Podobné druhy: *Hyponephele lycaon*, *Maniola jurtina*; v ČR vymřelý