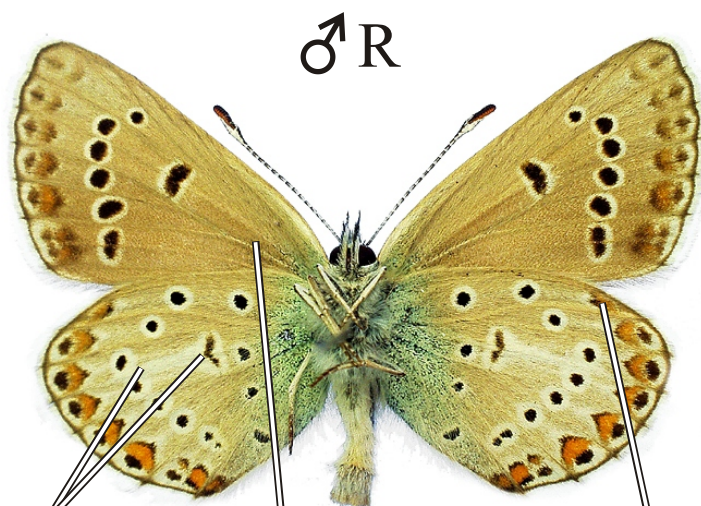
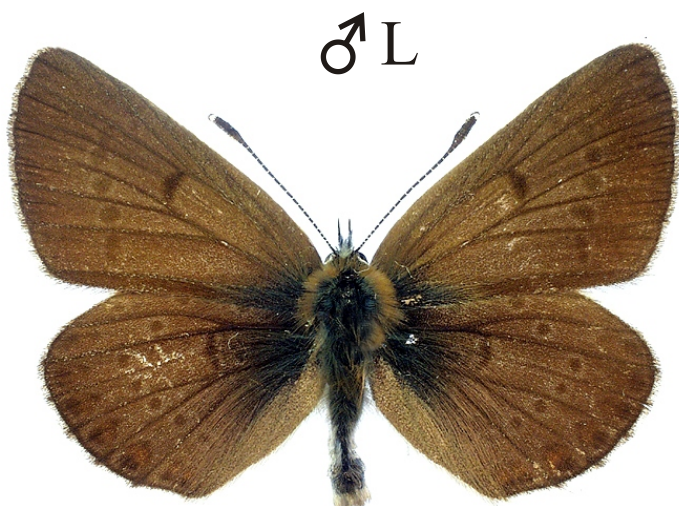


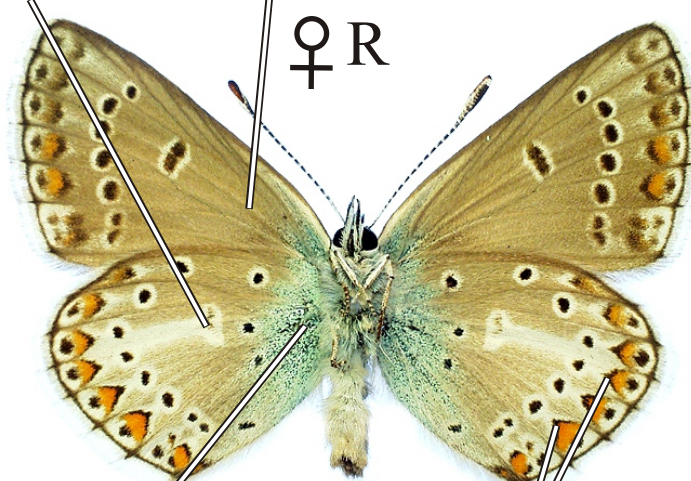
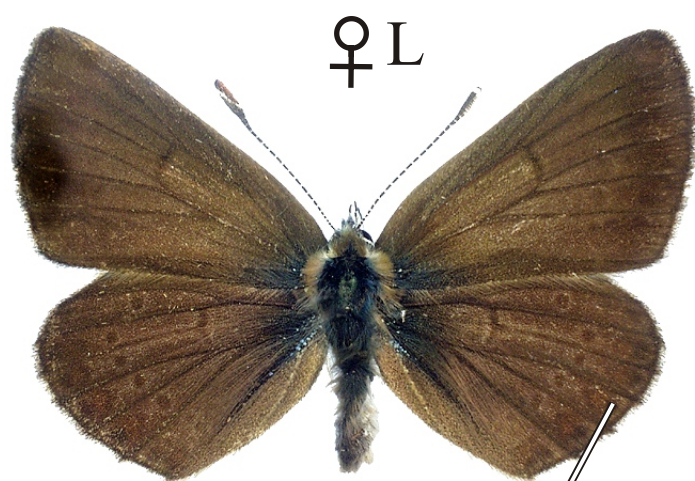
Arícia eumedon -

modrásek bělopásný



bílý pruh
končí ve
středovém poli

kořenová
očka
vždy chybí
oranžová
skvrna



často oranžové
skvrny

zelenomodré
poprášení

černé stříšky
výrazně hrotité

Rozpětí kř.: 30-33 mm, doba letu: 1 gen., VI.-VIII.

Podobné druhy: *Polyommatus amandus*, *P. thersites*, *Arícia agestis*, *A. artaxerxes*