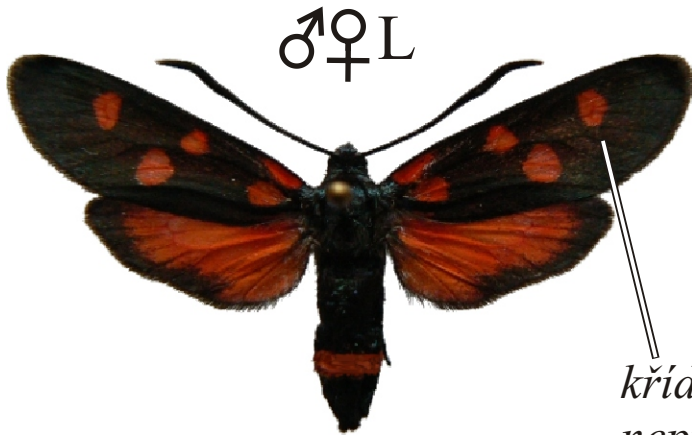
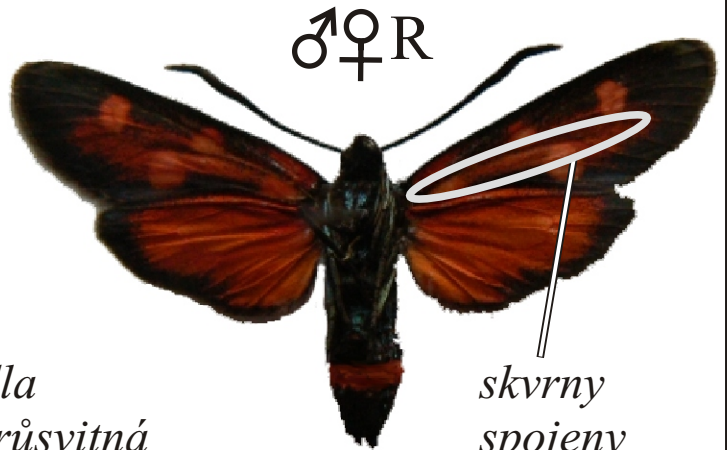


Zygaena ephialtes - vřetenuška čičorková

f. *athamanthae*



křídla
neprůsvitná



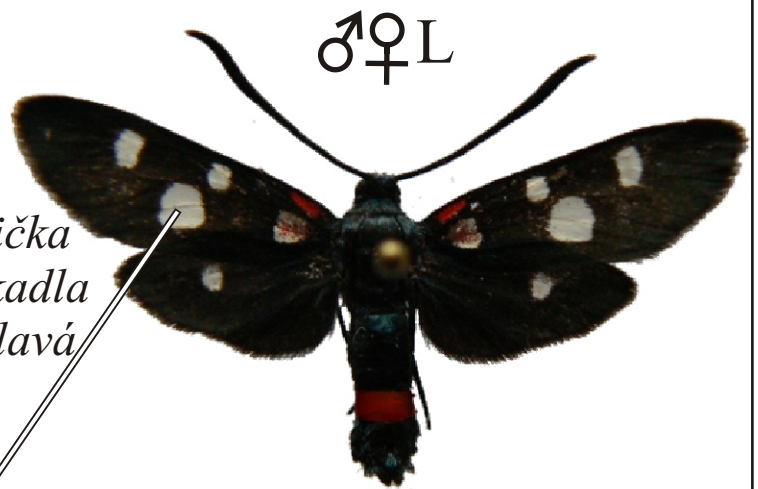
skvrny
spojeny
podélným
pruhem

f. *grünneri*



špička
tykadla
bělavá

f. *medusa*



5 nebo 6 červených
bílých nebo žlutých
skvrn

f. *coronillae*



sytě červený
nebo žlutý
pruh

Délka před. křídla: 15-18 mm, doba letu: 1 gen., VII.-VIII.

Podobné druhy: *Zygaena filipendulae*, *Z. lonicerae*, *Z. angelicae*