

Boloria dia -

perlet'ovec nejmenší

♂ L

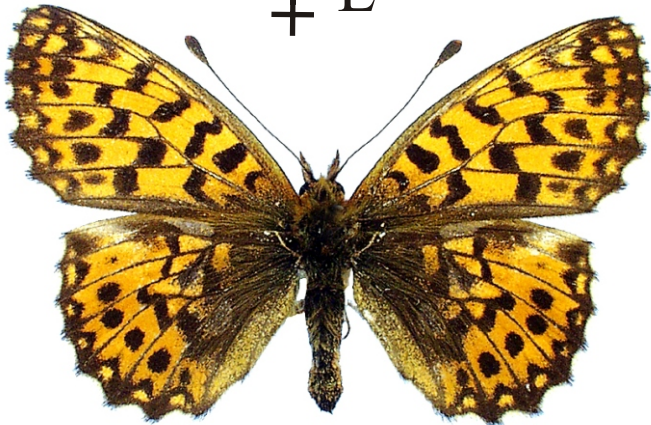


♂ R



stříbřité
skvrny vně
tmavě lemovány

♀ L



♀ R



fialově hnědá

téměř pravý úhel

Rozpětí kř.: 32-36 mm, doba letu: 2-3 gen., IV.-IX.

Podobné druhy: *Boloria aquilonaris*