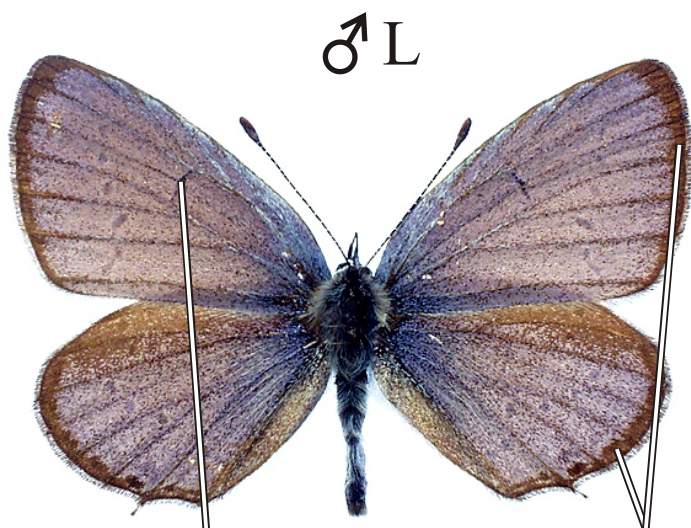
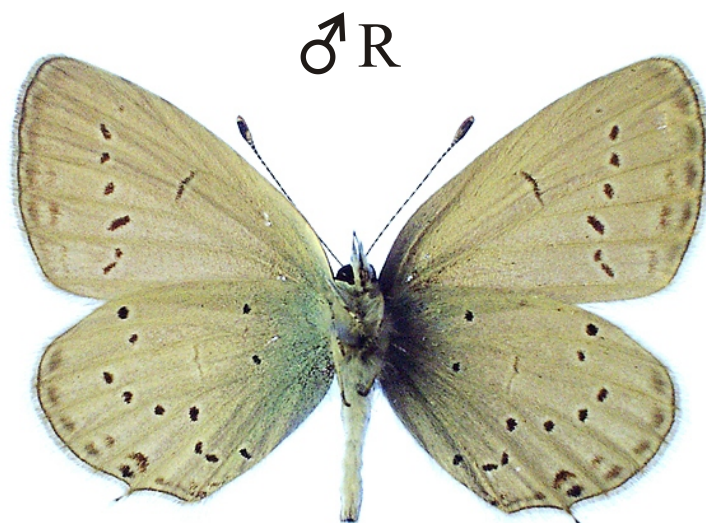


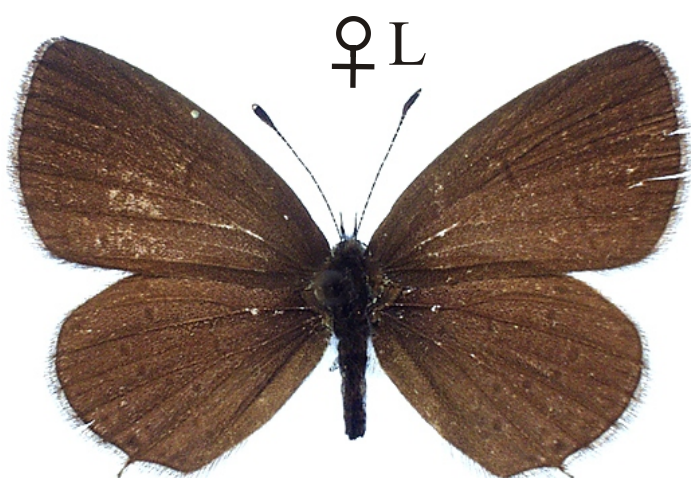
Cupido decoloratus - modrásek tolicový



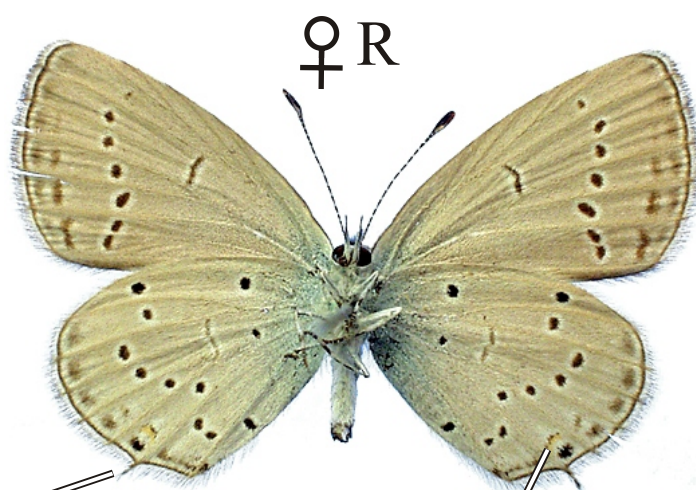
často tmavá
příčka



tmavý lem širší,
méně ostře ohraničený



ostruha



oranžové skvrny chybí,
někdy 1 drobná
žlutavá skvrna

Rozpětí kř.: 23-25 mm, doba letu: 2-3 gen., V.-IX.

Podobné druhy: *Cupido argiades*, *C. alcetas*, *C. minimus*, *Celastrina argiolus*;
pouze Morava a vých. Čechy. Spolehlivé rozlišení *Cupido alcetas* a *C.*
decoloratus možné pouze na základě preparace genitálií.