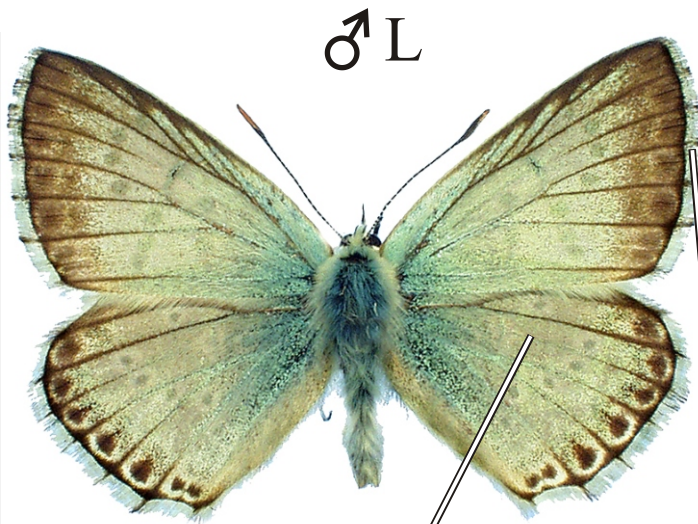
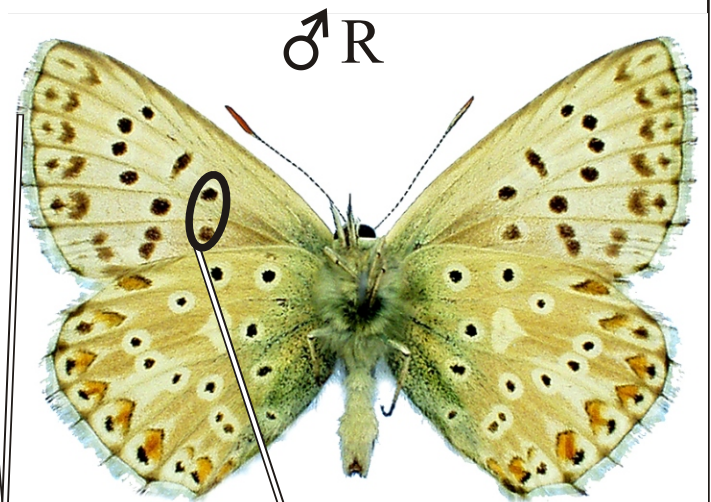


Polyommatus coridon - modrásek vikvicový

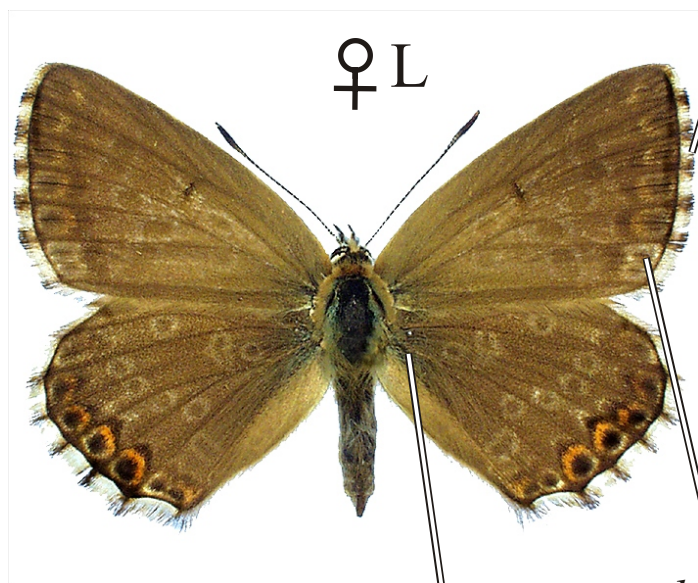


šedomodrá

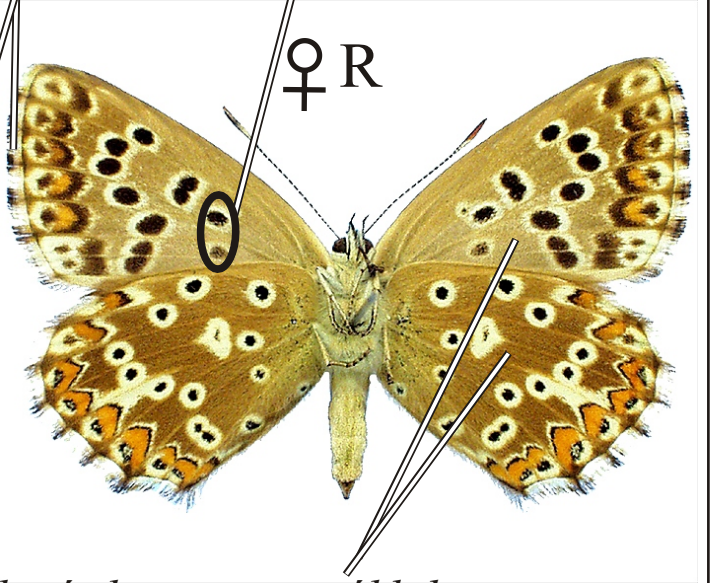


třásně na konci
tmavě skvrnité

kořenová
očka



barva
modrých šupinek
jako líc ♂



bělavé skvrny

zákl. barva
na př. křídlech
světlejší
než na zadních

Rozpětí kř.: 33-37 mm, doba letu: 1 gen., VII.-IX.
Podobné druhy: *Polyommatus bellargus*, *P. icarus*