

Colias chrysotheme - žlut'ásek úzkolemý

♂ L

♂ R



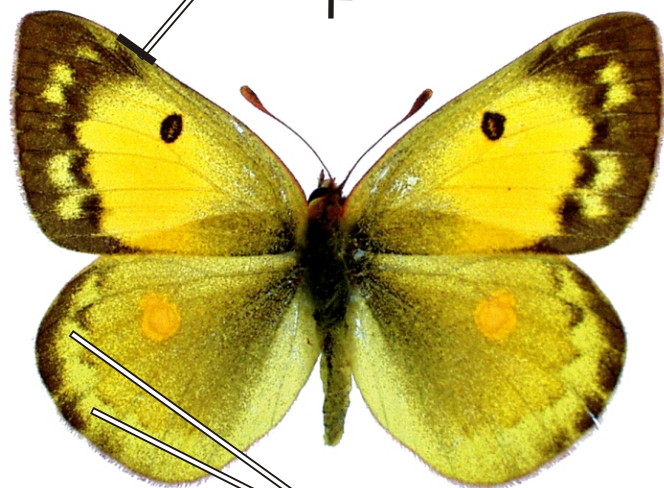
přední okraj
vykrojený

světlá voničková
skvrna chybí

výrazné světlé žilky

♀ L

♀ R



6-7 světlých
skvrn

Rozpětí kř.: 43-60 mm, doba letu: 2-3 gen., IV.-X.

Podobné druhy: *Colias crocea*, *C. erate*, *C. myrmidone*; v ČR vymřelý