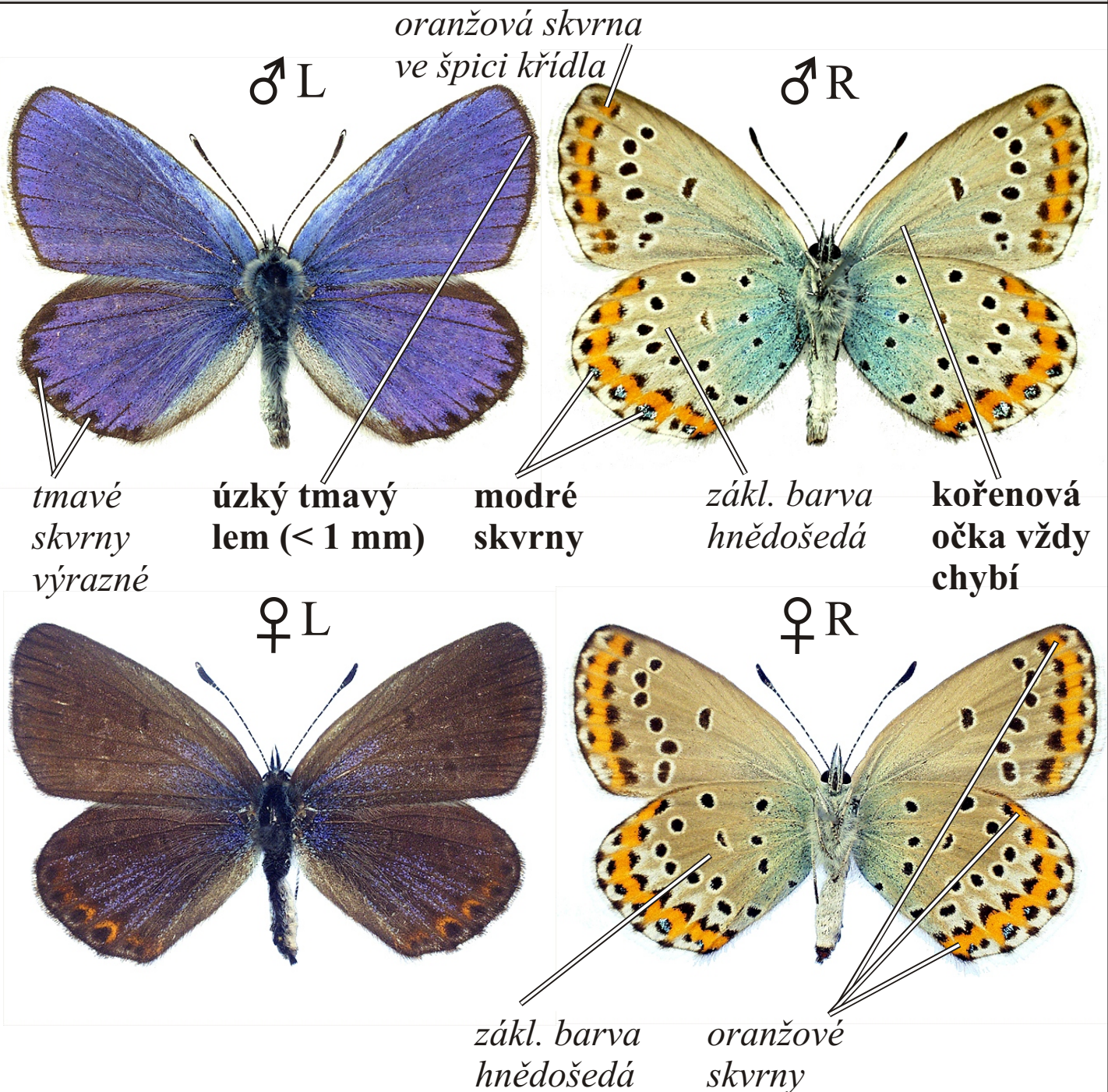


# *Plebejus argyrognomon*, *P. idas* - modrásek podobný, m. obecný



Rozpětí kř.: **25-32 mm**, doba letu: 1-2 gen., **V.-IX.**

Podobné druhy: *P. argus*, *Polyommatus thersites*, *P. icarus*

Druhy *Plebejus argyrognomon* a *P. idas* se dají spolehlivě rozlišit pouze na základě preparace genitálií.