

Boloria aquilonaris - perlet'ovec severní

♂ L

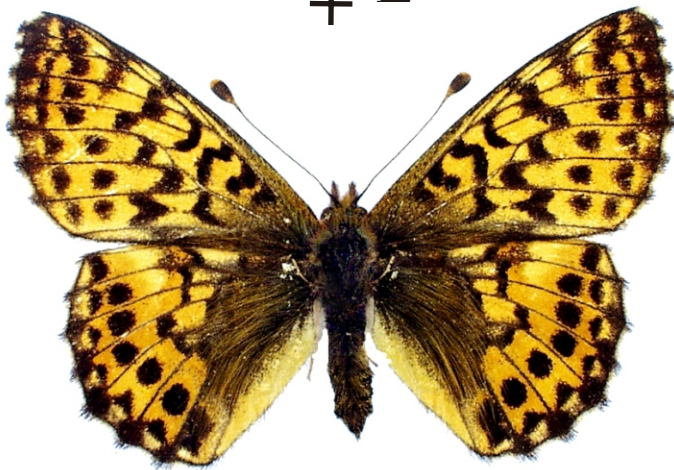


♂ R



stříbřité skvrny
nejsou vně tmavě
ohraňeny

♀ L



♀ R



téměř pravý úhel

Rozpětí kř.: 40-42 mm, doba letu: 1 gen., VI.-VII.

Podobné druhy: *Boloria dia*; pouze na rašeliništích v Čechách