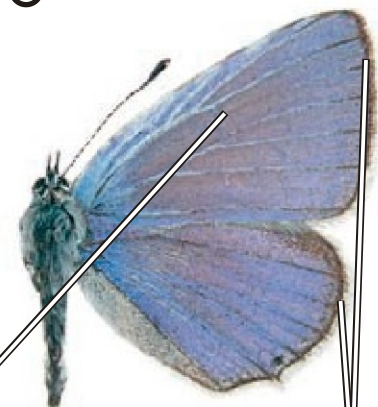


Cupido alcetas -

modrásek čičorkový

♂ L



tmavá příčka
vždy chybí

úzký tmavý lem
ostře ohraničený

♂ R



oranžové skvrny chybí,
pouze 1 malá žlutá
skvrna

♀ L



♀ R



ostruha

Rozpětí kř.: 23-26 mm, doba letu: 2 gen., V.-VIII.

Podobné druhy: *Cupido decoloratus*, *C. argiades*, *C. minimus*, *Celastrina argiolus*; větší než *C. decoloratus*, pouze na jižní Moravě. Spolehlivé rozlišení *Cupido alcetas* a *C. decoloratus* možné pouze na základě preparace genitálií.