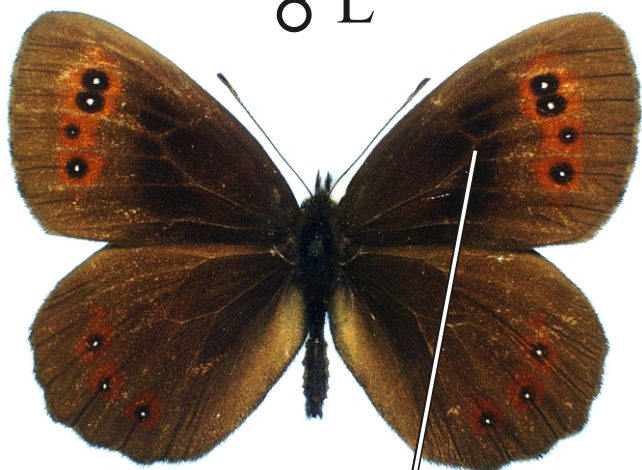


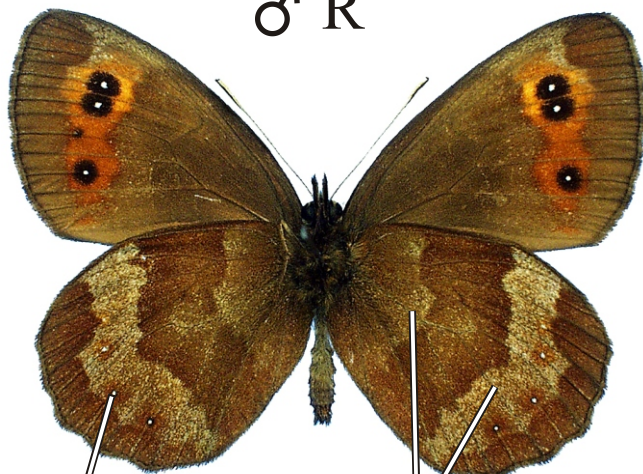
Erebia aethiops - okáč kluběnkový

♂ L



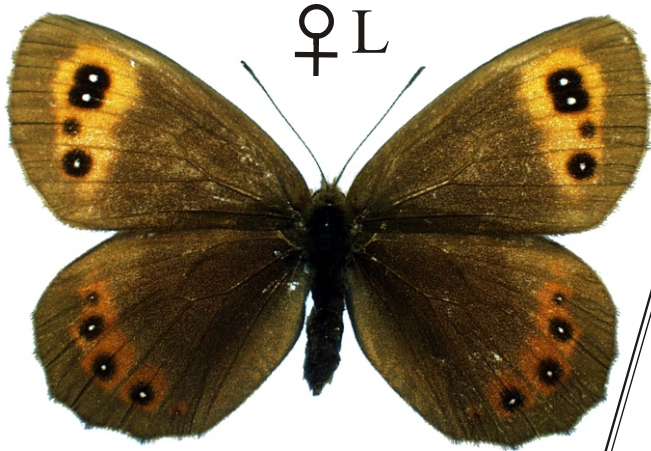
voničkové pole

♂ R



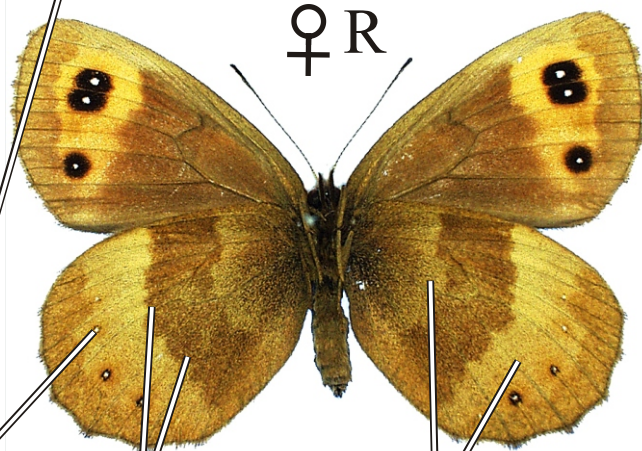
2 světlé pásy

♀ L



drobná bílá
očka

♀ R



okraj tmavého
pásma málo
klikatý

2 světlé pásy

Rozpětí kř.: 42-46 mm, doba letu: 1 gen., VII.-IX.

Podobné druhy: *Erebia ligea*, *E. eurylae*, *E. medusa*